



gennaio 2024

#INPSNOTIZIE

Strumenti di informazione per i Dipendenti pubblici

Direzione provinciale di Catania

Nuovi modelli e istruzioni per la richiesta dell'ISEE nell'anno 2024

In attuazione del decreto direttoriale del Ministero del Lavoro e delle politiche sociali, di concerto con il Ministero dell'Economia e delle finanze, del 13 dicembre 2023, n. 407, è stato approvato il nuovo modello tipo della dichiarazione sostitutiva unica (DSU) e le relative istruzioni.

La nuova modulistica sostituisce i precedenti modelli e istruzioni.

Per richiedere l'attestazione ISEE 2024, è sufficiente andare al Portale Unico al *link* <https://servizi2.inps.it/servizi/PortaleUnicoIsee>.

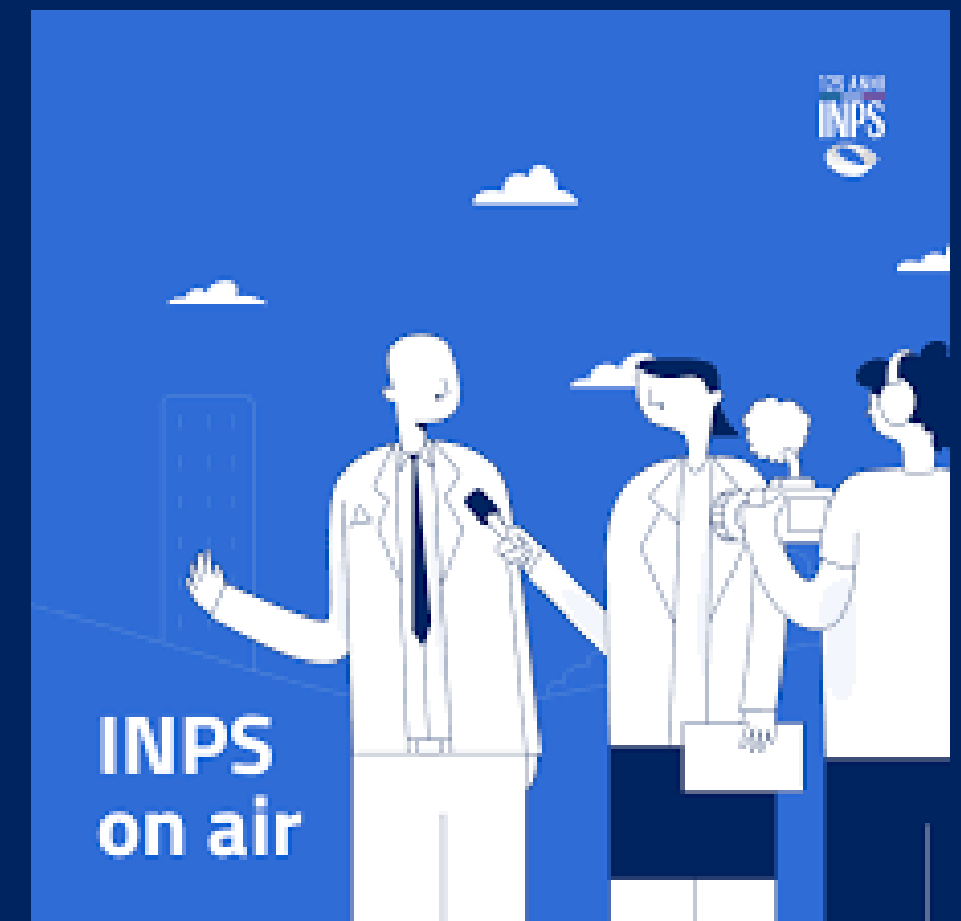


INPS on air

Sulla piattaforma Spreaker, all'indirizzo web <https://www.spreaker.com/user/17417986>, è possibile ascoltare i podcast Te li spiega INPS:

- Assegno unico e universale
- Pensare oggi alla pensione futura, *dedicato al riscatto della laurea*
- L'anno zero della previdenza sociale

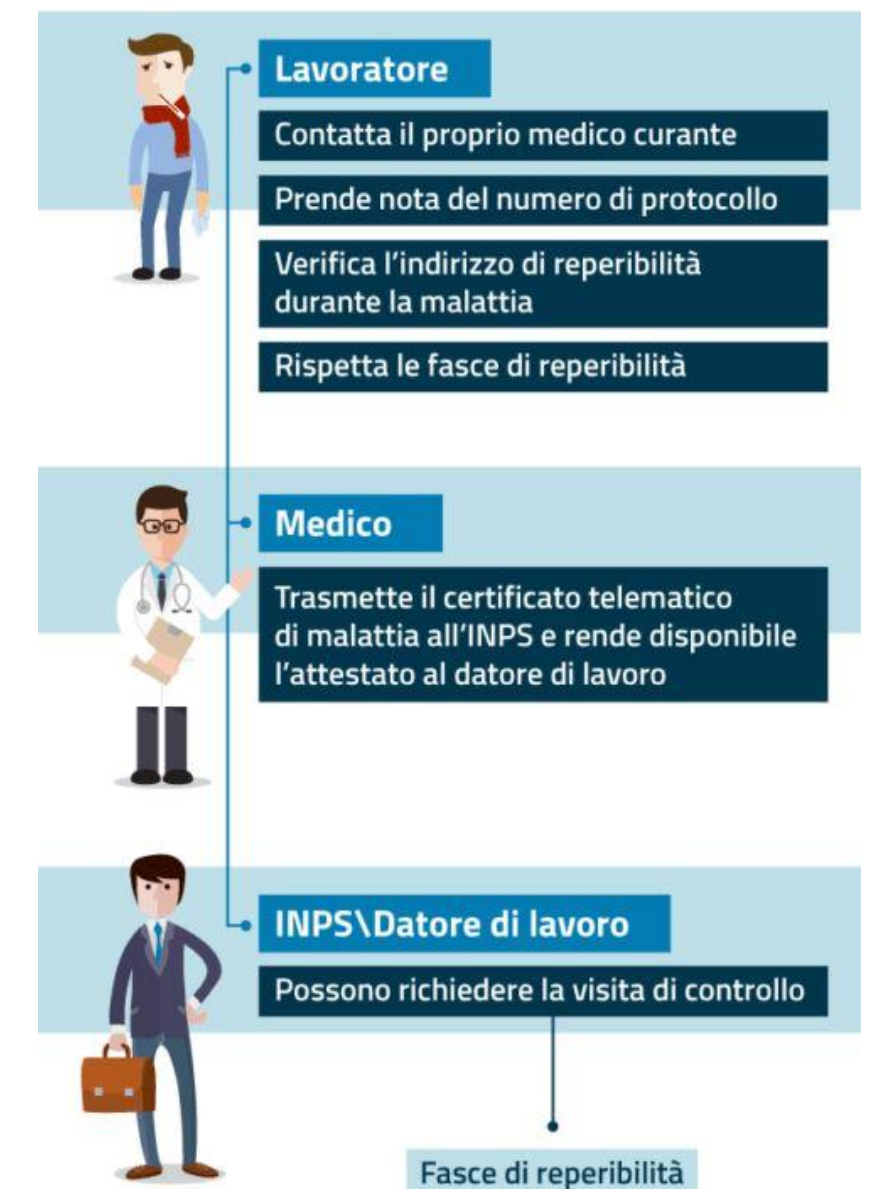
Nel corso del 2024, il canale sarà arricchito da nuove uscite. Per informazioni consultare il link www.inps.it/it/it/inps-comunica/atti/circolari-messaggi-e-normativa/dettaglio.circolari-e-messaggi.2023.12.messaggio-numero-4353-del-05-12-2023_14355.html



Visite mediche di controllo domiciliare ai lavoratori pubblici: fasce orarie di reperibilità

Con messaggio n. 4640 del 22 dicembre 2023, l'Istituto ha fornite le necessarie indicazioni operative per l'espletamento degli accertamenti medico-legali domiciliari.

Le visite mediche di controllo domiciliare nei confronti dei lavoratori pubblici, fino a nuove disposizioni, dovranno essere effettuate nei seguenti orari: dalle ore 10 alle 12 e dalle ore 17 alle 19 di tutti i giorni (compresi domeniche e festivi).



Servizio di monitoraggio dello stato di avanzamento delle domande

Nell'area riservata MYINPS del portale istituzionale www.inps.it è disponibile il servizio «Stato Domanda», con l'obiettivo di consentire all'utente di consultare l'elenco delle domande di prestazione presentate mediante i principali dati di riferimento (numero Domus, data presentazione, tipo prestazione, stato pratica), nonché ricevere informazioni sempre più personalizzate.

L'utente vedrà una linea del tempo che ricostruisce le fasi di lavorazione della pratica, che potrà scorrere in avanti ed indietro per consultare gli stati di lavorazione futuri e passati.

Oltre ai contenuti specifici riguardanti lo stato della pratica, nel dettaglio della domanda potranno essere riportati anche eventuali *alert* e adempimenti, che avvisano l'utente sui tempi di lavorazione medi delle pratiche della stessa tipologia ed evidenziano eventuali punti di attenzione.

Bandi aperti

Sono attivi i seguenti bandi:

- ❑ Soggiorni primaverili 2024 presso le Case del Maestro - Gestione assistenza Magistrale
- ❑ Borse di Studio Universitarie a.a. 2021/2022
- ❑ Borse di studio ITS 2023
- ❑ Bando di concorso master universitari "Executive" A.A. 2023-2024
- ❑ Bando Dottorati di ricerca 2023/2024

Le modalità di partecipazione ed i termini di scadenza sono reperibili sul sito web www.inps.it alla sezione Bandi e Avvisi Credito e Welfare (<https://www.inps.it/it/it/avvisi-bandi-e-fatturazione/welfare-assistenza-e-mutualita/welfare-bandi/welfare-bandi-nuovi.html>).



INPS Consiglia - Qual è la tua necessità

È stata rilasciata la funzionalità “INPS Consiglia - Qual è la tua necessità”, che offre all’utenza del portale internet dell’Istituto, uno strumento aggiuntivo e complementare di navigazione, per accedere facilmente alle informazioni di interesse.

Su www.inps.it l’utente trova lo spazio «Qual è la tua necessità» e, con pochi passaggi, può accedere alla pagina di dettaglio del servizio o del contenuto di suo interesse.

Al termine della navigazione all’utente è mostrata una lista di servizi o strumenti offerti da INPS, rilevanti rispetto alle scelte effettuate durante il percorso guidato.

